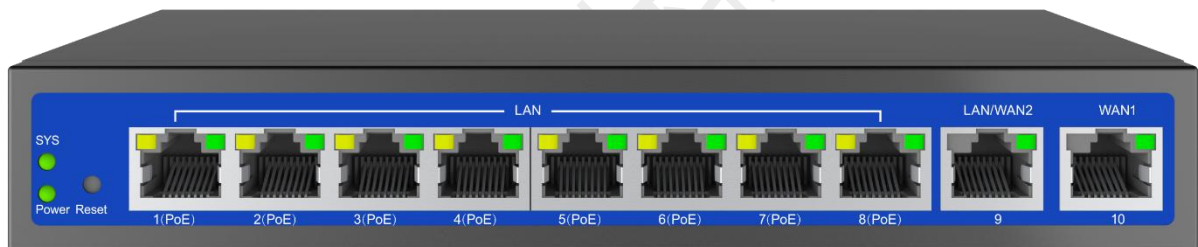


产品规格书

Model: DR-1008GP



一、 品牌与制造商信息

品牌： 中性

制造商： 云联友科

LOGO： 中性

二、 型号及版本

型号： DR-1008GP

版本： V1.0

三、 产品概述和特性

产品概述

YUNCORE® DR-1008GP 是一款高性能全千兆 Wifi 认证网关，具备 AC、网关、PoE 供电三合一功能，可实现无线 AP 的统一配置和管理；支持 10 个 48V POE 输出网络接口。支持远程管理，云平台管理；接入用户 300+，满足中小企业出口网关需求。

产品特性

- 支持硬件看门狗功能，异常设备自动恢复，免维护。
- 采用了专用的 TVS 防护器件，提高了产品在恶劣环境下的稳定性

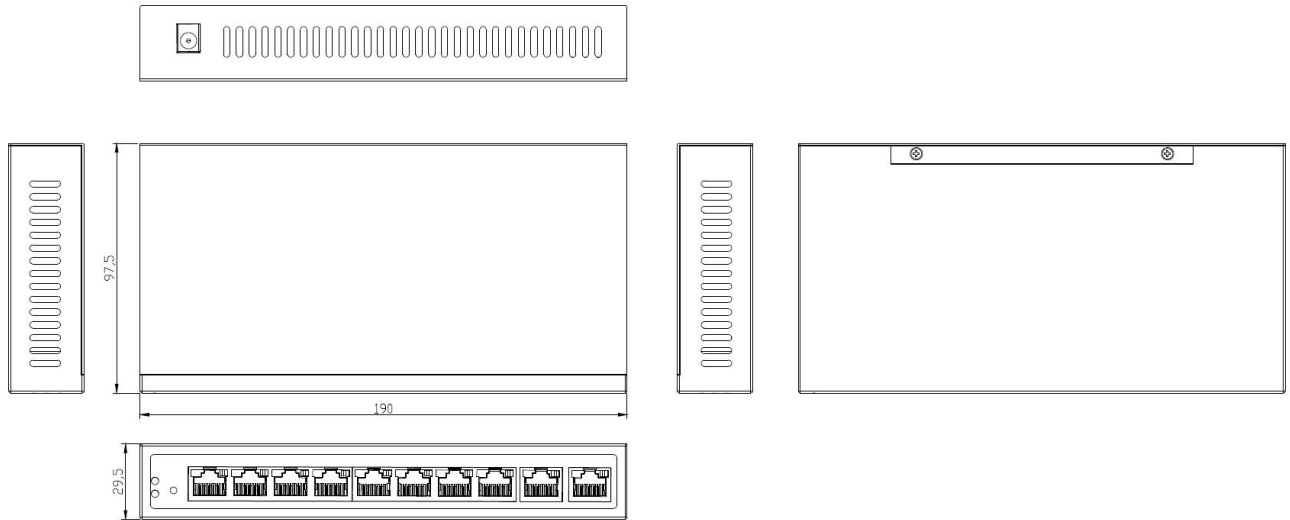
四、 技术参数

硬件规格	
产品型号	DR-1008GP
CPU	MT7981B+MT7531AE+MT7531AE
FLASH	SPI NOR 8MB + NAND 128MB
DDR3	512MB
端口	1 个 10/100/1000M 自适应 WAN 口, 支持 POE 输出, 48V~ 802.3af/at, 单口最大功耗 30W 1 个 10/100/1000M LAN/WAN 口, 支持 POE 输出, 48V~ 802.3af/at, 单口最大功耗 30W 8 个 10/100/1000M 自适应 LAN 口, 支持 POE 输出, 48V~ 802.3af/at, 单口最大功耗 30W
复位键	Reset 键 (长按 6-10 秒恢复默认出厂配置)
状态指示灯	PWR (绿灯) : 上电绿色常亮, 未上电熄灭。 SYS (绿灯) : 系统启动绿色常亮, 检测到故障闪烁, 未启动熄灭。
网口指示灯	网口左侧黄灯常亮 PoE 正常输出, 黄灯闪烁, PoE 不正常; 熄灭, 无 PoE 输出。 网口右侧绿灯常亮 10/100/1000Mbps; 闪烁, 有数据, 熄灭, 未连接。
DC 输入	DC52V/1.85A
最大功耗	< 8W (不含 PoE 输出)
尺寸	190mm*97.5mm*29.5mm
重量	0.46kg
静电防护等级	接触: ±6KV, 空气: ±8KV
浪涌等级	共模±2KV, 差模±1KV
EMC	满足 ClassA
工作环境	工作温度: -20°C ~ +55°C; 存储温度: -40°C ~ +70°C; 湿度: 5%~95% (无凝结)

五、 软件功能

设备概述	总用户数, 当前链接数, 在线设备数, 离线设备数
	上网实时速率, 运行时长, 用户管理, 设备管理
	设备信息, 设备描述, 内网信息, 外网信息
设备管理	设备列表
	模板设置
	设备升级
	服务配置
	IPTV 设置
	自动漫游
端口控制	每个端口的 PoE 开启、关闭
	显示每个端口的 PoE 供电状态, 显示当前实时的输出功率, 电压, 电流。
用户管理	用户列表
	用户限速
安全中心	IP 过滤
	MAC 过滤
	网址过滤
	端口映射
	DMZ 设置
网络功能	连接方式: 静态地址, 动态获取 (DHCP), 宽带拨号 (PPPOE), 旁路模式
	DHCP 服务器: 即可内置 DHCP 服务器, 也可以是外置 DHCP 服务器
	云平台服务器
系统管理	备份配置信息
	恢复配置信息
	恢复出厂设置
	立即重启
	固件升级
	时间管理包括系统显示时间和时间同步
	系统日志

六、 产品尺寸图



七、 附件清单

主机*1

电源适配器*1

交流电源线*1

硅胶脚垫 *4

说明书*1

合格证和保修卡*1