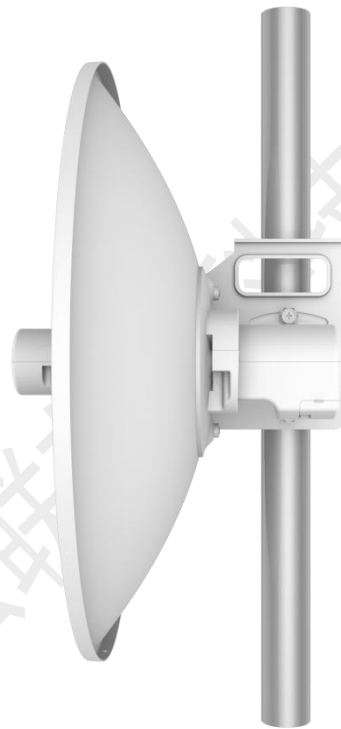


产品规格书

Model: WB 5acDish Pro



一、 品牌与制造商信息

品牌： 中性

制造商： 云联友科

LOGO： 中性

二、 型号及版本

型号： WB 5acDish Pro

版本： V1.0

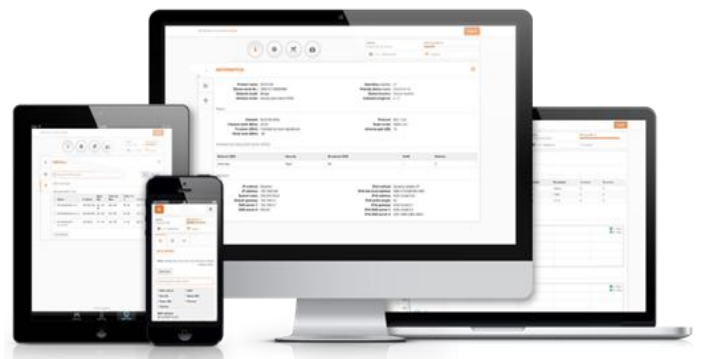
三、 产品概述和特性

产品概述

YUNCORE® WB 5acDish Pro 是一款高性能、高速率的室外远距离无线网桥，它具有传输距离远，穿透能力强，防干扰能力强等特点。

产品特性

- 一体化 25dBi 双极化蝶形天线，最远可达 20 公里
- 支持非标准频点，扩频到 4.9-6.1GHz
- 支持 5、10MHz 窄带工作频宽
- TDMA 智能动态轮询协议
- 支持 ATPC 功率控制
- 支持 VLAN
- 支持 IPv6



四、 技术参数

| 规格参数 | | | | | |
|--------------|--|------|---------|------|---------|
| 产品型号 | WB 5acDish Pro | | | | |
| CPU | QCA9563+QCA9882+QCA8334 | | | | |
| Flash | SPI NOR 16MB | | | | |
| DDR | 64MB | | | | |
| 5G 工作频段 | 5.150GHz~5.850GHz | | | | |
| 5G WIFI 传输协议 | 802.11 a / n /ac | | | | |
| 最高速率 | 900Mbps | | | | |
| 天线 | 一体化 25 dBi 碟形天线 | | | | |
| 5G 无线功率 | 802.11a | 54M | 21±2dBm | 6M | 23±2dBm |
| | 802.11n HT20 | MCS7 | 20±2dBm | MCS0 | 23±2dBm |
| | 802.11n HT40 | MCS7 | 19±2dBm | MCS0 | 23±2dBm |
| | 802.11AC | MCS9 | 18±2dBm | MCS0 | 23±2dBm |
| 5G 接收灵敏度 | 802.11a | 54M | -69dBm | 6M | -87dBm |
| | 802.11n HT20 | MCS7 | -68dBm | MCS0 | -87dBm |
| | 802.11n HT40 | MCS7 | -65dBm | MCS0 | -85dBm |
| | 802.11AC | MCS9 | -64dBm | MCS0 | -87dBm |
| 5G EVM | 802.11a_54M: ≤ -25 dB; 802.11n_MCS7: ≤ -28 dB; 802.11AC_MCS9: ≤ -32 dB | | | | |
| 频偏 (ppm) | ±20ppm | | | | |
| 接口 (WAN) | 1 个 10/100/1000M 自适应 WAN 口, 支持 48V POE 供电 | | | | |
| 接口 (LAN) | 1 个 10/100/1000M 自适应 LAN 口 | | | | |
| 供电 | PoE 48V, DC 12~24V | | | | |
| 最大功耗 | < 15W | | | | |
| RST 按键 | 长按 10 秒恢复出厂默认配置 | | | | |
| 状态指示灯 | SYS 灯, WAN 口灯, LAN 口灯, 5G WIFI 灯, 信号灯×4 | | | | |
| 产品尺寸 | Φ466×260mm | | | | |
| 重量 | 2.9kg | | | | |
| 工作环境 | 工作温度:-40°C to 70°C; 存储温度:-40°C to 70°C; 湿度: 5%~95% (无凝结) | | | | |

| | |
|------|------------------------|
| 防护等级 | IP65 |
| ESD | 空气放电 +/-8K, 接触放电 +/-6K |
| 浪涌 | 共模4K, 差模2K |

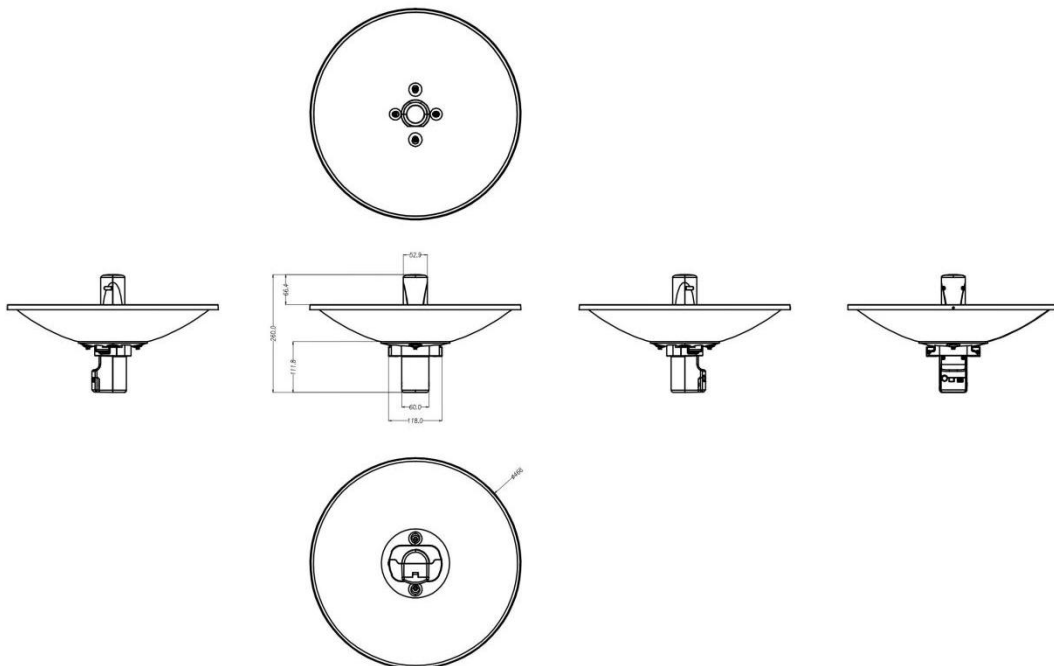
五、 软件功能

| | |
|--------|---|
| 无线模式 | 接入点 (自动 WDS), 接入点 (TDMA3), 站点 (WDS/TDMA3), 站点 (ARPNAT) |
| 无线技术 | 智能动态轮询, 自动信道选择, 自动调制方式选择, 发射功率自动控制(ATPC) |
| 无线安全 | WPA/WPA2 个人加密, WPA/WPA2 企业加密, WACL, 用户隔离 |
| 无线 QoS | TDMA 实现 4 队列优先 |
| 网络模式 | IPv4 IPv6 桥接 路由 |
| 网络技术 | 支持 VLAN、VLAN 透传 |
| WAN 协议 | 静态 IP, DHCP 客户端 |
| 服务 | DHCP 服务, SNMP 服务, NTP 客户端, 路由跟踪, ping 看门狗 |
| 管理 | HTTP(S) GUI, SSH, SNMP read, WNMS, Telnet |
| 工具 | 站点勘测, 连接测试, 天线校准 |

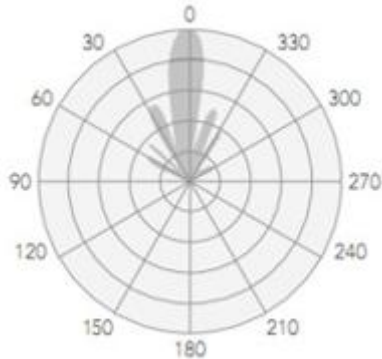
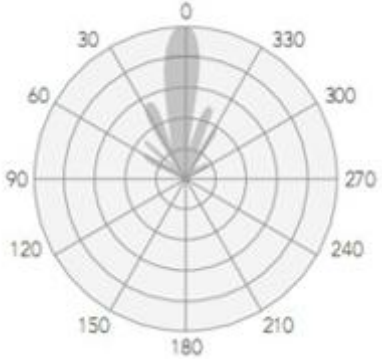
六、 接口图



七、 产品尺寸图



八、 天线规格

| 内置天线 | |
|---|--|
| 工作频段 | 5180 ~5850 MHz |
| 增益 | 25 dBi |
| 极化方式 | 垂直/水平双极化 |
| 交叉极化隔离度 | 25 dB |
| 最大驻波比 | <1.5 |
| 水平波瓣角 | 8 ° |
| 垂直波瓣角 | 8 ° |
| 纵向波瓣角 | 8 ° |
| 水平极化 | 垂直极化 |
|  |  |

九、 附件清单

主机×1 天线安装组件×1 电源线×1 POE 48V 0.5A 桌面式电源×1 说明书×1

合格证和保修卡×1